



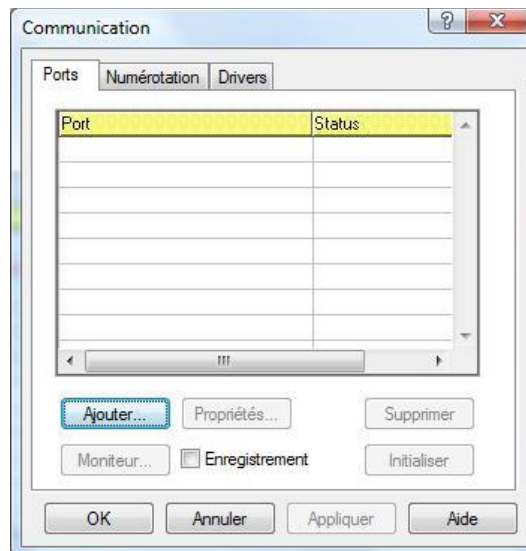
**ALERT**

## **Guide d'installation d'un modem analogique**

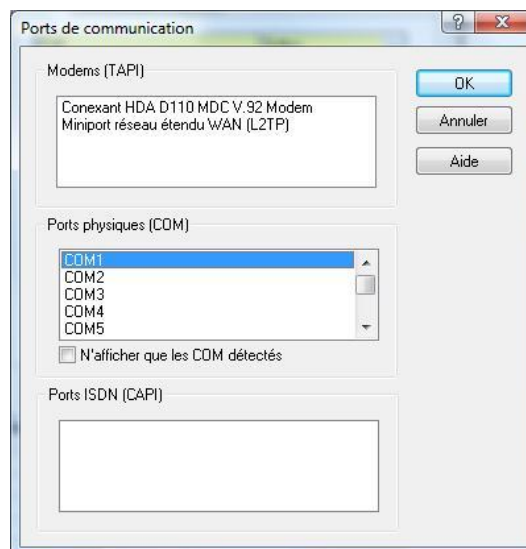
## 1. Ports de communication

Après avoir branché votre modem sur le port série (RS 232) à l'arrière du PC, lancer le logiciel ALERT et se loguer en utilisateur ALERT (ou tout autre utilisateur de profil système). A savoir qu'il ne vous est pas nécessaire d'installer les drivers fournis par le constructeur car nous allons utiliser directement le port de COM ainsi que les commandes AT standards.

Dans le menu configuration, allez dans Communication. La fenêtre suivante s'ouvre alors :



Cliquer sur le bouton « Ajouter ».



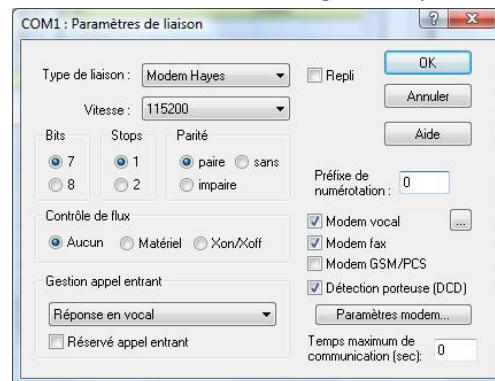
Sélectionner votre port de COM, ici nous choisirons le COM1.

Une fois le port de communication sélectionné, nous allons devoir configurer les paramètres de liaison.


## 2. Paramètres de liaison

Après avoir validé par « OK » sur la fenêtre précédente, la boîte de dialogue des paramètres de liaison s'affiche. Configurer comme suit :

- **Type de liaison** : modem Hayes
- **Vitesse** : 115200
- **Bits** : 7
- **Stop** : 1
- **Parité** : Paire
- **Contrôle de flux** : Aucun.
- **Temps max de Com** : 300
- Cocher la case « **modem vocal** »
- Si nécessaire cocher « **modem fax** »



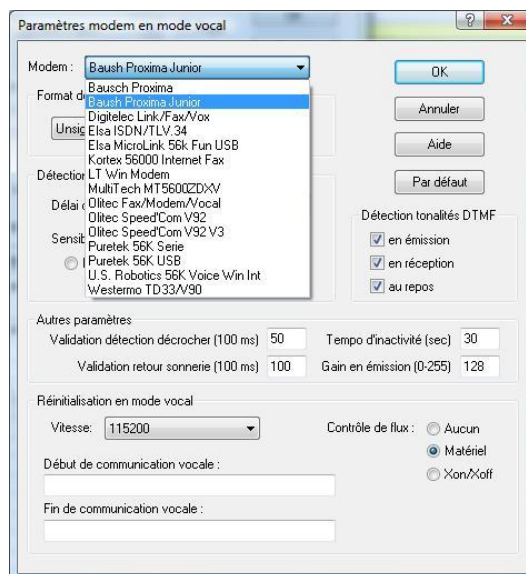
Indiquer un préfixe de numérotation si votre ligne passe par votre PABX.

Maintenant que la liaison est correctement configurée, nous allons passer à la configuration du mode vocal en cliquant sur le bouton  situé à droite de « modem vocal ».

## 3. Paramètres modem Vocal

Chaque modem ayant un format de transmission des messages vocaux spécifique, il vous faut sélectionner dans la liste des modems le bon modèle. Sélectionner donc dans la liste le nom de votre modem.

Attention, si vous ne trouvez pas dans votre liste le bon modem, vous pouvez télécharger sur notre site ftp (<ftp://micromedia-int.fr>) le fichier **modem.lst** et ainsi remplacer, après la fermeture du logiciel, le votre par le nouveau. Ce fichier se trouve dans le répertoire d'installation d'ALERT.



La configuration est alors terminée.