

SIREN

version 2.1

Mobilisation de personnels... Diffusion d'alertes ou d'informations...

Siren est un système de diffusion automatique de messages vocaux et écrits, conçu pour la mobilisation de personnels et la diffusion d'alertes ou d'informations à destination de personnes et d'organismes divers.

Il peut être utilisé pour répondre à des besoins très divers :

- Mobilisation des secours en cas d'accident technologique (incendie, explosion, fuite de gaz, ...)
- Mobilisation des services municipaux et des équipes d'intervention en cas de phénomène météorologique (inondation, neige, verglas, ...)
- Diffusion automatique d'informations à destination d'utilisateurs (informations municipales, associations, clubs sportifs, ...)

Un cycle d'appels peut être déclenché manuellement par un opérateur local (bouton ou écran de contrôle) ou distant (commande par téléphone). Il peut aussi être initialisé par un système de commande externe.

Le bon déroulement des appels et des interventions peut être contrôlé en temps réel depuis n'importe quel poste client **Siren**. Un rapport de synthèse est édité en fin de procédure d'alerte.



Principales fonctionnalités

- Interface graphique d'assistance au déclenchement et au contrôle des cycles d'appel entièrement configurable.
- Configuration de scénarii d'appel (groupes et personnes à appeler, messages à transmettre, stratégie d'appel), paramétrables en fonction de conditions externes (vitesse et direction du vent, ...).
- Communication avec des systèmes extérieurs grâce à une base de données supportant différents protocoles (OPC, DDE, ODBC, Modbus...).
- Serveur vocal entrant et sortant configurable par script, avec option de synthèse vocale.

Siren peut transmettre l'information en utilisant tous les médias proposés par la technologie moderne :

✓ Téléphone (fixe ou mobile)

Les personnes appelées au téléphone par le serveur vocal de **Siren**, peuvent écouter le message d'alerte diffusé et acquiescer la demande d'intervention.

✓ Mini-messages GSM, radiomessagerie, beeper

Les personnes peuvent être alertées par un message écrit sur leur portable ou leur pager.

✓ Fax, email

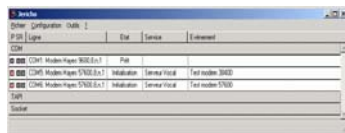
Les organismes publics (mairie, préfecture, etc.) peuvent être automatiquement prévenus par fax ou par email.



Configuration du système d'alerte

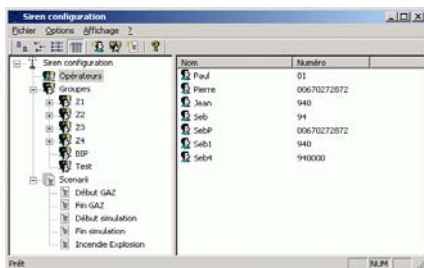
Communications

Le traitement des appels et de la communication avec les personnes alertées est pris en charge par le module Jericho qui est inclus dans la solution **Siren**. C'est dans ce module que sont configurés les modems (analogiques ou ISDN) et les paramètres des différents gestionnaires de communication (vocal, SMS, pager, beep, email, fax, ...). Jericho peut émettre plusieurs appels simultanément et gère une file d'attente des appels avec rappel automatique en cas d'échec.



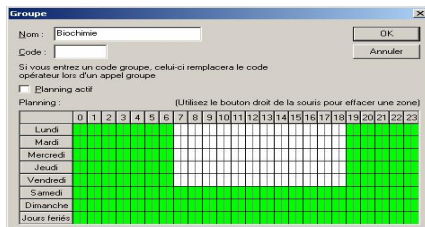
Configuration des opérateurs

Cette configuration se fait au moyen de l'interface de configuration de **Siren**. Celle-ci présente sous la forme d'une liste arborescente les différents éléments à définir : personnes, groupes et scénarii. Pour chaque personne, il est possible de



définir son nom, sa localisation, sa fonction, une liste de numéros d'appels pour la joindre (téléphone, beep, email...) et éventuellement un planning de disponibilité de ces numéros. Pour chaque personne, un planning de disponibilité peut être défini.

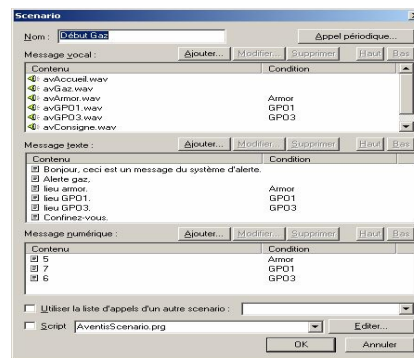
Afin de faciliter la configuration des scénarii d'appel, on peut créer des groupes et des sous-groupes pour organiser les personnes. Pour chacun des ces groupes, il est également possible de définir un planning de disponibilité, ce qui



permet par exemple de définir des groupes jour et des groupes nuit. La disponibilité des personnes dans un groupe peut aussi être définie dans un planning (gestion d'astreinte).

Scénarii d'appels

Un scénario d'appel permet de décrire le déroulement d'une séquence d'appel. Il comprend la liste des personnes à appeler, l'ordre et les conditions d'enchaînement des appels et les messages qui doivent être délivrés. Tous les éléments du scénario peuvent être dynamiques, c'est à dire dépendre de variables extérieures. Pour chaque personne ou groupe à contacter, on peut préciser une condition sous la forme d'une



expression pouvant inclure des données variables. Le message est composé de morceaux de texte ou de fichiers son, et chaque morceau peut être inclus ou exclu selon le résultat d'une expression.

Si cela ne suffit pas, il est possible d'exécuter un script personnalisé au lancement d'un scénario qui définira lui même les personnes et les groupes à appeler et les messages délivrés.

Serveur vocal

Pour les appels vocaux, entrants ou sortants, le module Jericho intègre un serveur vocal entièrement configurable par script. On peut par exemple demander à l'opérateur d'appuyer sur une touche particulière ou de composer un code pour acquiescer l'appel. On peut aussi lui fournir des informations dynamiques liées à l'environnement grâce à la synthèse vocale ou permettre l'envoi de commandes.

Le serveur vocal offre aussi la possibilité de déclencher ou d'arrêter un scénario d'appel par



Utilisation du système d'alerte

Déclenchement des appels

Le déclenchement d'un scénario peut être provoqué par une des sources suivantes :

- Interface d'exploitation de **Siren**, en local ou depuis un poste du réseau.
- Client OPC (superviseur de procédé industriel par exemple).
- Source de données externe : OPC, DDE, ODBC, Modbus (pupitre de commande, ...)
- Appel téléphonique, via le serveur vocal de Jericho.

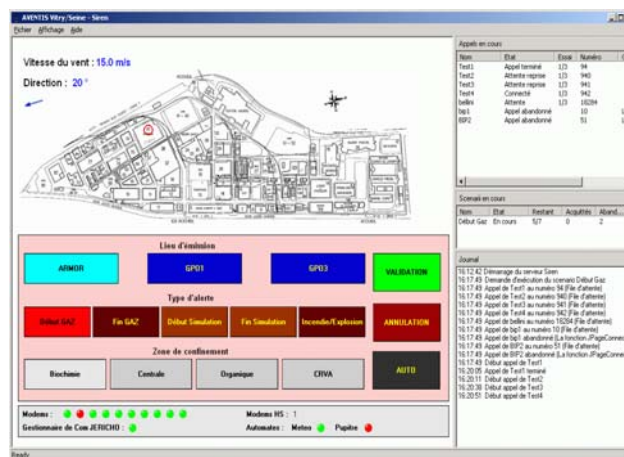
Interface d'exploitation

L'interface d'exploitation de **Siren** est constituée de 4 panneaux.

Le panneau principal est un synoptique pouvant contenir des éléments statiques ou dynamiques (texte, images) et des commandes (boutons, images). Ces dernières permettent de déclencher ou d'arrêter un scénario, de changer de synoptique ou de commander une variable de la base de données.

Le 2e panneau affiche la liste des appels en cours avec leur état et le nombre d'essais effectués.

Le 3e panneau indique l'état des scénarii en cours avec le nombre total d'appels, le nombre d'appels restant, le nombre d'appels acquittés et le nombre d'appel abandonnés.



Le dernier panneau affiche le journal d'événement du serveur **Siren**. Ce journal présente en détail tout le déroulement des scénarii avec l'heure de début et de fin des appels, les messages délivrés et toutes les erreurs pouvant se produire.

Un panneau supplémentaire peut être affiché en option pour le contrôle et la configuration en temps réel des personnels en service.

Édition synoptiques

Les synoptiques affichés dans l'interface d'exploitation sont créés et modifiés à l'aide de l'éditeur graphique intégré. Celui-ci permet de créer un ou plusieurs synoptiques et d'y insérer différents éléments grâce à une palette d'outils (image, texte, variables provenant de la base, boutons de commande...).

Distribué par :