

AlertMobile chez Roquette Eviter les déplacements inutiles



Acteur mondial de l'amidon et de ses dérivés, le groupe Roquette choisit AlertMobile

Le Groupe Roquette transforme chaque année 6 millions de tonnes de matières premières renouvelables (maïs, blé, pomme de terre, pois et demain les micro-algues) en une gamme de plus de 650 produits dérivés de l'**amidon** pour les industries de la nutrition humaine et animale, du papier-carton, de la pharmacie-cosmétologie ou de la biochimie.

Roquette s'engage fortement en matière de développement durable : l'exemple de l'usine de Vecquemont.

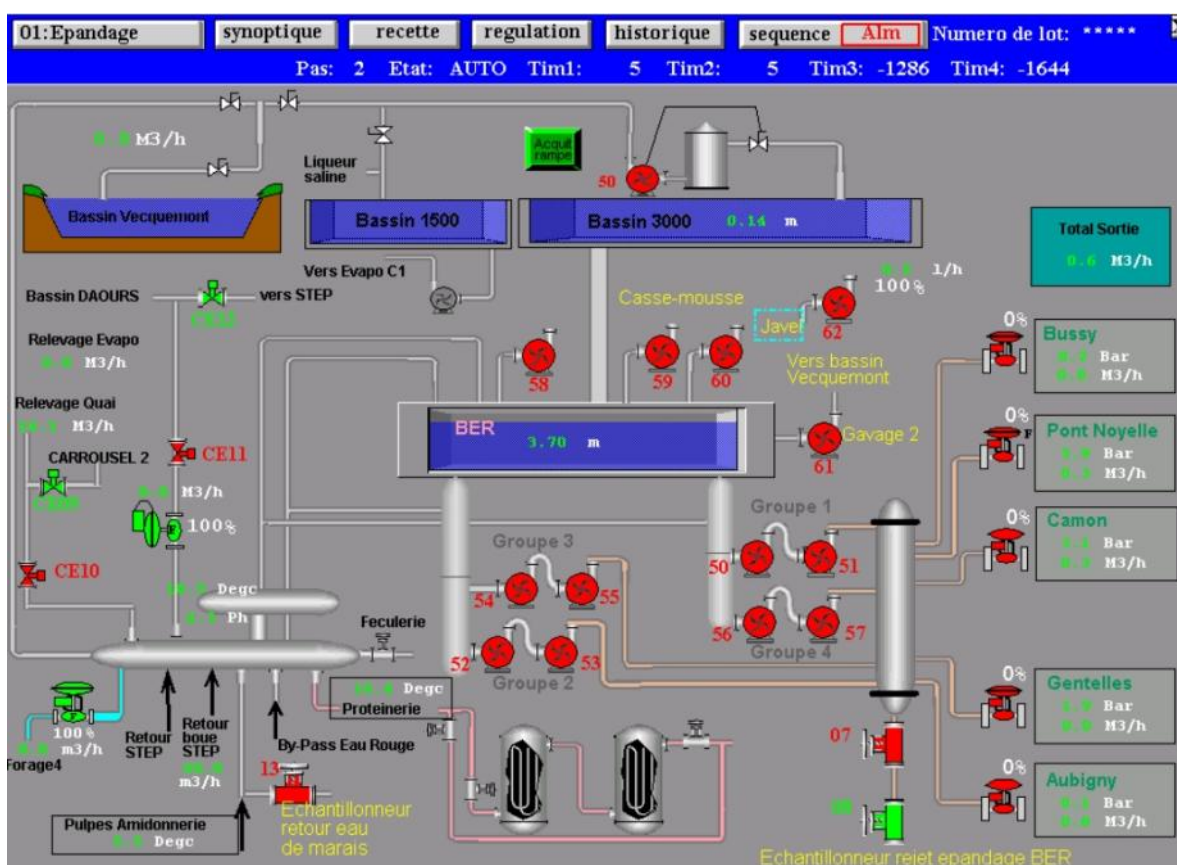
L'usine de Vecquemont (à côté d'Amiens) est une féculerie qui traite chaque année près de 1 million de tonnes de pommes terre pour en extraire la fécula. Près de 50% de la production est destinée à la papèterie, le reste étant utilisé dans l'industrie alimentaire. Cette usine, la seule du groupe à travailler sur la pomme de terre, est exemplaire de l'engagement fort de Roquette pour ses valeurs clés que sont le développement durable, la sécurité et la qualité.

En matière de développement durable, l'usine s'efforce ainsi d'optimiser à la fois les apports énergétiques nécessaires à sa production et ses rejets.

En amont, une **nouvelle station d'épuration** avec production de biogaz a été construite. Cette station d'épuration, opérationnelle depuis août 2007, traite 60 T/J de DCO et 4 T/J d'azote (soit l'équivalent d'une ville de 600.000 habitants). La combustion du biogaz permet de produire environ 15 % de la vapeur nécessaire au site de production.

En aval, « **nous rendons à la terre ce que nous lui avons pris** », précise Arnaud Roquette, Responsable de la gestion déchets et effluents, « de l'eau essentiellement, dans notre cas, puisque c'est le principal composant de la pomme de terre ». Concrètement, l'usine génère quelques **300 à 350 m³ de rejets toutes les heures**, 24h/24, qui sont alors rendus à la nature sous forme d'épandage. Une démarche d'autant plus vertueuse pour l'environnement que les **eaux chargées en éléments organiques apportent le complément nutritif nécessaire à la croissance des cultures**.

A Vecquemont, **six lignes de tuyaux enterrés** sont distribuées sur une **vingtaine de kilomètres autour de l'usine**. Des vannes aériennes réparties sur ce réseau enterré permettent d'y fixer les enrouleurs que les équipes de terrain mettent en place chaque jour avec des systèmes de rotation.



AlertMobile Sécurité, réactivité et confort pour les équipes

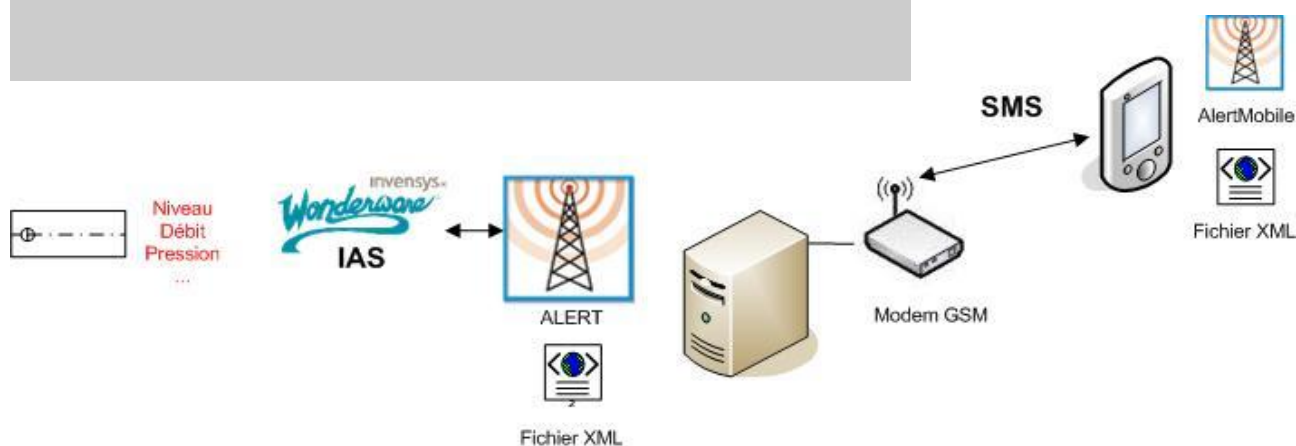
Nuit et jour, **deux équipes parcourent en permanence le terrain** pour brancher et mettre en place les enrouleurs dans la zone d'épandage, et s'assurer du bon fonctionnement du système contrôlé par le **logiciel de supervision IAS**.

« Débit, pression, niveau du bac d'alimentation des lignes d'épandage, commande de marche / arrêt, défauts systèmes... sont autant de paramètres que les équipes de l'épandage avaient l'habitude de vérifier sur les écrans de contrôle centralisés d'IAS », note Thierry Dambrin.

AlertMobile en quelques mots

Les écrans de contrôle affichés sur les mobiles sont décrits dans un fichier XML dupliqué sur chaque mobile et sur le poste Alert.

Toute demande d'opérateur pour rafraîchir les données affichées sur son écran ou pour effectuer une commande se traduit par l'envoi d'un SMS encodé par le mobile à Alert. Ce SMS est décodé par Alert qui exécute la commande et retourne au mobile émetteur les données demandées ou le résultat de la commande sous la forme d'un nouveau SMS.



« Notre objectif, avec AlertMobile, **était d'apporter une plus grande sécurité à nos équipes en réduisant leurs déplacements sur le terrain** », poursuit-il. « AlertMobile a été intégré par liaisons OPC à notre système de supervision avec d'autant plus de facilité qu'IAS met facilement ses variables à disposition. »

Concrètement, grâce à AlertMobile, les équipes terrain disposent aujourd'hui, sur leurs **téléphones portables**, de véritables **écrans de contrôles** pour commander **à distance** l'ouverture et la fermeture des vannes, et surveiller en permanence les paramètres critiques.

« Un véritable **confort de travail** pour nos équipes, qui ont ainsi **réduit considérablement leur nombre de kilomètres parcourus**, et donc les risques d'accident associés », se réjouit Thierry Dambrin. « Et le tout avec une transition très facile, puisque l'ergonomie d'AlertMobile a permis de reproduire fidèlement l'environnement de travail auquel nos techniciens étaient habitués ».

Dernier détail, les opérateurs ont particulièrement apprécié le stylet dont sont dotés tous les téléphones portables et qui leur permet de travailler sans enlever leurs gants.

Sécurité et confort de travail donc, mais aussi **réactivité** puisque les opérateurs peuvent recevoir les alarmes directement sur leur portable via AlertMobile et intervenir beaucoup plus rapidement en cas de problème.

L'utilisation d'AlertMobile chez Roquette est une parfaite illustration de **l'engagement social fort du groupe industriel, que ce soit au niveau de la qualité, de la protection de l'environnement, ou des aspects humains**, Alert apportant à la fois sécurité, réactivité et mobilité à l'une des usines la plus exemplaire du groupe en la matière.