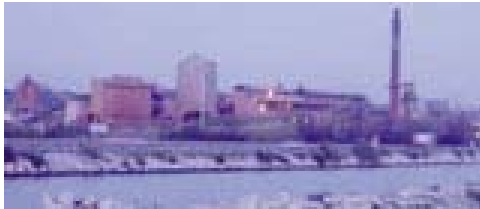


Lafarge Aluminates automatisiert die Übertragung seiner Funkalarme

Die Übertragung technischer Alarmer und Sicherheitsalarmer über Funk bei Lafarge Aluminates mit ALERT

Die Firma Lafarge Aluminates in Fos sur Mer hat ALERT gewählt für die Vor-Ort-



Übertragung technischer Alarmer, die von dem Visualisierungs- und Leitsystem Panorama und seinem Überwachungssystem Siemens PC S7 kommen.

Das Wartungspersonal wird über Funk durch eine Meldung in Form eines numerischen Codes oder durch eine unverschlüsselte Meldung auf der Anzeige eines Funkgeräts, verbunden mit einer gesprochenen Meldung, benachrichtigt. Ersatzanrufe können per Telefon getätigt werden.



Die diensthabenden Servicetechniker können die Alarmer auch über ihr Funkgerät weiterleiten (Sicherheitsalarmer) oder Befehle übertragen (Öffnen eines Tors, ...).

Die Schnittstelle zwischen ALERT und dem Funkgerät wird durch die von der Firma F2E in Nizza entwickelte und vertriebene CPU F2E-Schnittstelle realisiert. Diese Schnittstelle wird von einem spezifischen ALERT-Treiber verwaltet und ermöglicht die Übertragung von schriftlichen und mündlichen Alarmen über Funk und den Empfang von Alarmen und Befehlen, die von einem Funkgerät kommen. Sie integriert auch eine Wachhundfunktion, durch die sie im Falle eines Fehlers in der Bereitschaftsstation einen Alarm auslösen kann.